

Valvole per attrezzature carrelli

Elettrodistributori a 6 vie

Attuatori rotanti idraulici



Valves for forklift attachments

Six way solenoid valves

Hydraulic rotary actuators



T.C.A. spa
via G. Washington, 70 - 20146-I Milano
tel. + 39 02 28 71 016
fax + 39 02 28 20 700
<http://www.tcaspa.it>
e-mail: info@tcaspa.it

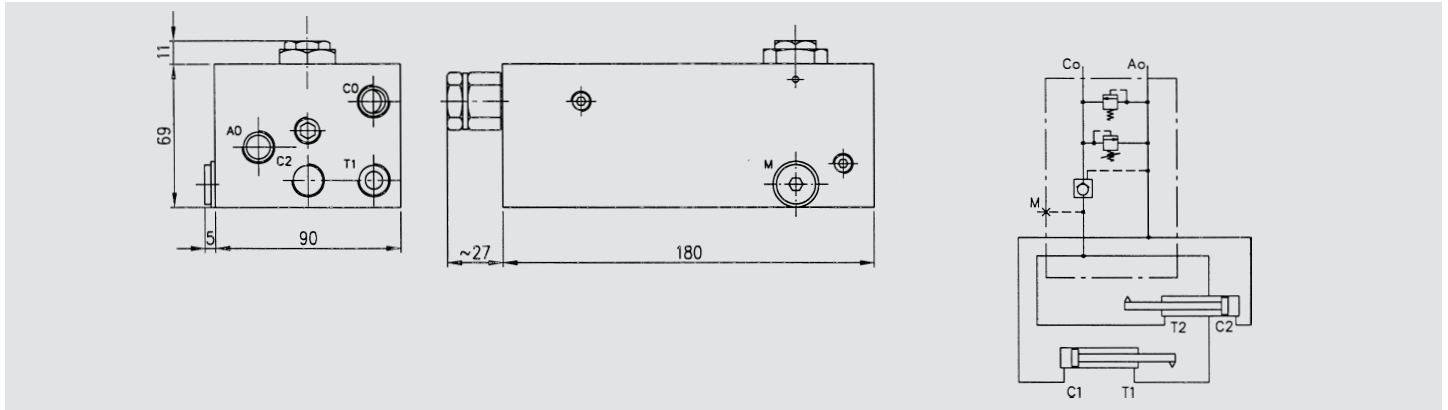
magazzino:
20042 Albiate (MB)
viale della Repubblica, 10



ISO 9001:2008 Cert. n. 5252/0

Valvole per movimentazione attrezzature carrelli elevatori

Hydraulic valves used in forklift truck clamps

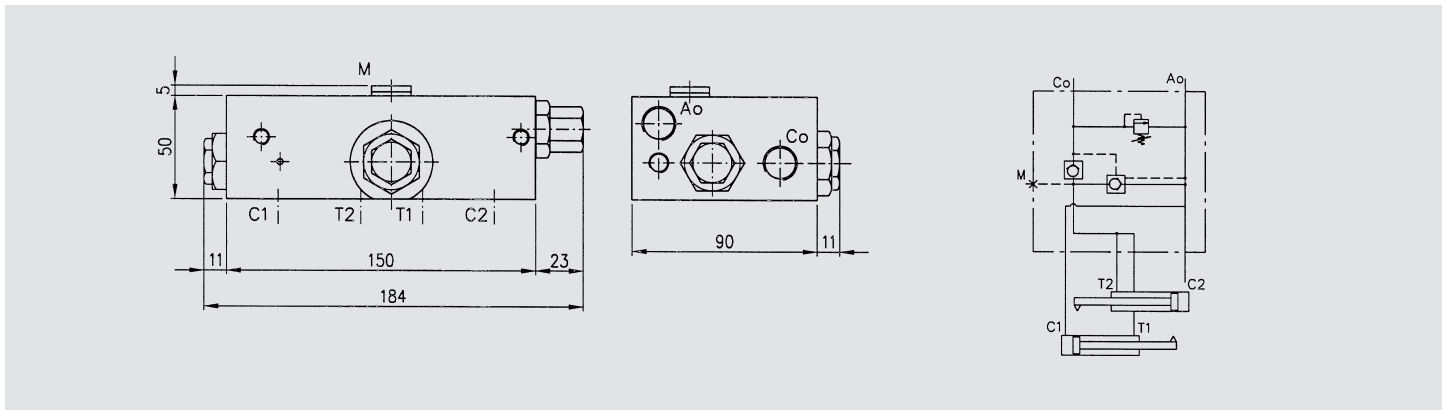


Valvola base normale W 713

Valvola per pinze a stringere con valvola di regolazione pressione, valvola unidirezionale pilotata sulla chiusura e valvola di massima pressione a taratura fissa sull'apertura.
Portata massima 45 l/min ; Pressione massima 180 bar.

Standard Valve W 713

Valve for lift truck clamps : in aluminium body are fitted a relief cartridge, a pilot check on the clamping line and a relief valve not adjustable in the opening line.
Max Flow 45 l/min ; Max pressure 180 bar.

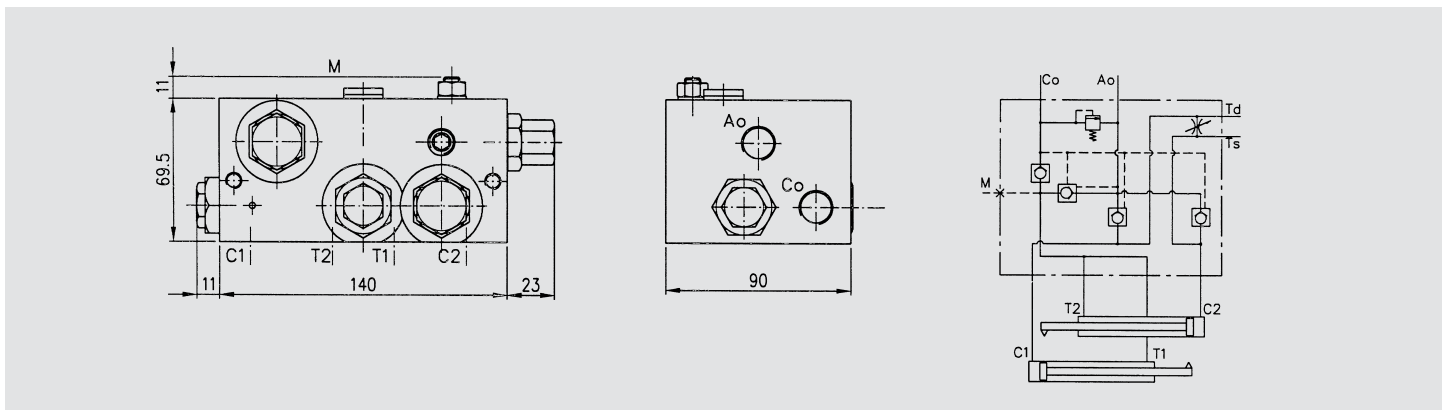


Valvola base con rigenerativo W 727

Valvola per pinze a stringere con circuito rigenerativo in apertura, con valvola di regolazione pressione sulla chiusura, valvola unidirezionale e valvola di non ritorno pilotata e drenata.
Portata massima 45 l/min ; Pressione massima 180 bar.

Regenerative Standard Valve W 727

Valve for lift truck clamps with regenerative circuit on the opening line: in aluminium body are fitted a relief cartridge on the clamping line, a check cartridge and a pilot check valve with drain.
Max Flow 45 l/min ; Max pressure 180 bar.

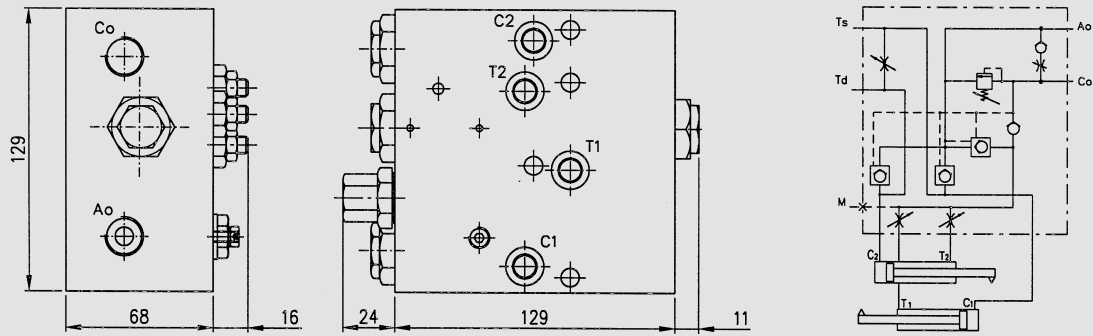


Valvola traslante con rigenerativo W 729

Valvola per pinze a stringere con traslazione incorporata e rigenerativo in apertura. Per la traslazione sono previste due valvole di non ritorno pilotate ed una di by-pass.
Portata massima 45 l/min ; Pressione massima 180 bar.

Regenerative Shifting Valve W 729

Regenerative shifting valve with regenerative circuit on the opening line. Shifting circuit includes two pilot check valves and a by-pass valve.
Max Flow 45 l/min ; Max pressure 180 bar.



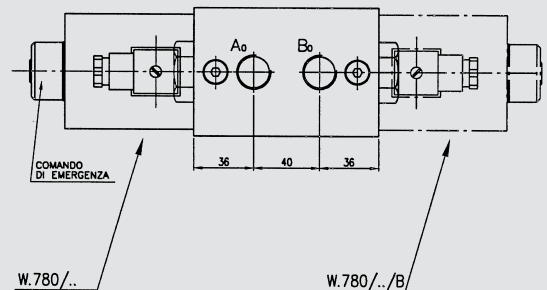
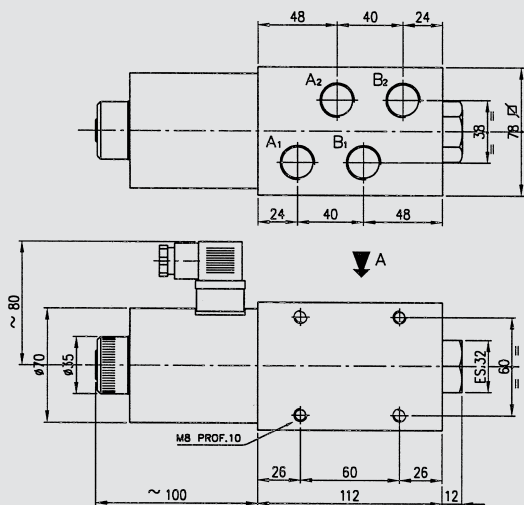
Valvola traslante con rigenerativo a flangia W 750/ST

Regenerative Shifting Valve W 750/ST Gasket mounted

Valvola per pinze a stringere con traslazione incorporata e rigenerativo in apertura e fissaggio a flangia. Per il sincronismo dei cilindri sono inseriti due strozzatori bidirezionali ed un trafilamento unidirezionale per il rigenerativo. Per la traslazione sono previste due valvole di non ritorno pilotate ed una di by-pass.

Regenerative shifting valve with regenerative circuit on the opening line and gasket mounted. To keep the speeds of cylinders relatively equal are used two needle valves and a check bleed valve for regenerative circuit. Shifting circuit includes two pilot check valves and a by-pass valve.

Elettrodistributore a 6 vie EV 6/13 Rif. W 780
Six way directional valve EV 6/13 Ref. W 780



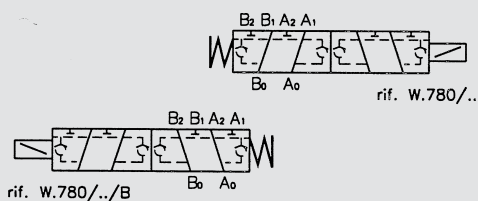
Caratteristiche/Features

Portata massima	- Max flow	80 l/min
pressione massima	- Max pressure	250 bar
Connessioni	- Ports	1/2"
Tensioni standard	- Voltage	12, 24, 36, 48, 72 VDC

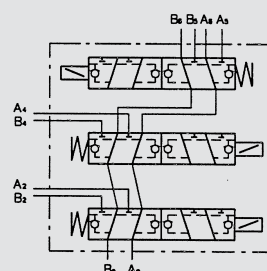
Trova applicazione su carrelli elevatori o mezzi semoventi per l'azionamento di attrezzature movimentate da due attuatori a doppio effetto; riunisce in sé la funzione di due elettrovalvole a tre vie con minori costi di installazione. Per quelle applicazioni dove è necessario azionare tre o più attuatori è possibile adottare la **versione modulare EV 6/13 Rif. 785**.

Typical application is in forklift truck motion control of the clamps where two actuators are used; this directional valve replace two three way directional valves. Where are working three or more cylinders is necessary to use a modular directional valve EV 6/13 Ref. 785.

Modelli standard / Standard models



Versione modulare / Modular models



Attuatori rotanti idraulici

Hydraulic Rotary Actuators

La possibilità di applicazione degli attuatori rotanti comprende la maggior parte dei settori industriali: macchine utensili per cambio utensili, tavole girevoli, macchine agricole, macchine per imballaggio, macchine per fonderia, piegatrici di tubi e lamiere, comando valvole a farfalla, a sfera nelle costruzioni navali, ecc.

The application for our rotary actuators covers the whole of the industrial sectors, such as machine tools setter, agricultural and packing machines, foundry machines, bending machines for tubes and plates, valves, flaps, ball valves armatures in shipbuilding, etc.

Dati tecnici

Pressione di esercizio: min 30 bar
max 160 bar
Rotazione standard: $90^\circ \pm 1^\circ$
Possibilità di rotazioni: $180^\circ - 270^\circ - 360^\circ$
Temperatura di esercizio: $-20^\circ + 80^\circ$
Materiali: acciaio al carbonio, acciaio inox, acciai speciali protetti con zincatura elettrolitica

Technical data

Working pressure : min 30 bar
max 160 bar
Standard rotation : $90^\circ \pm 1^\circ$
Possibility of rotations : $180^\circ - 270^\circ - 360^\circ$
Working temperature : $-20^\circ + 80^\circ$
Materials : stainless steel, carbon and special steel zinc-plated

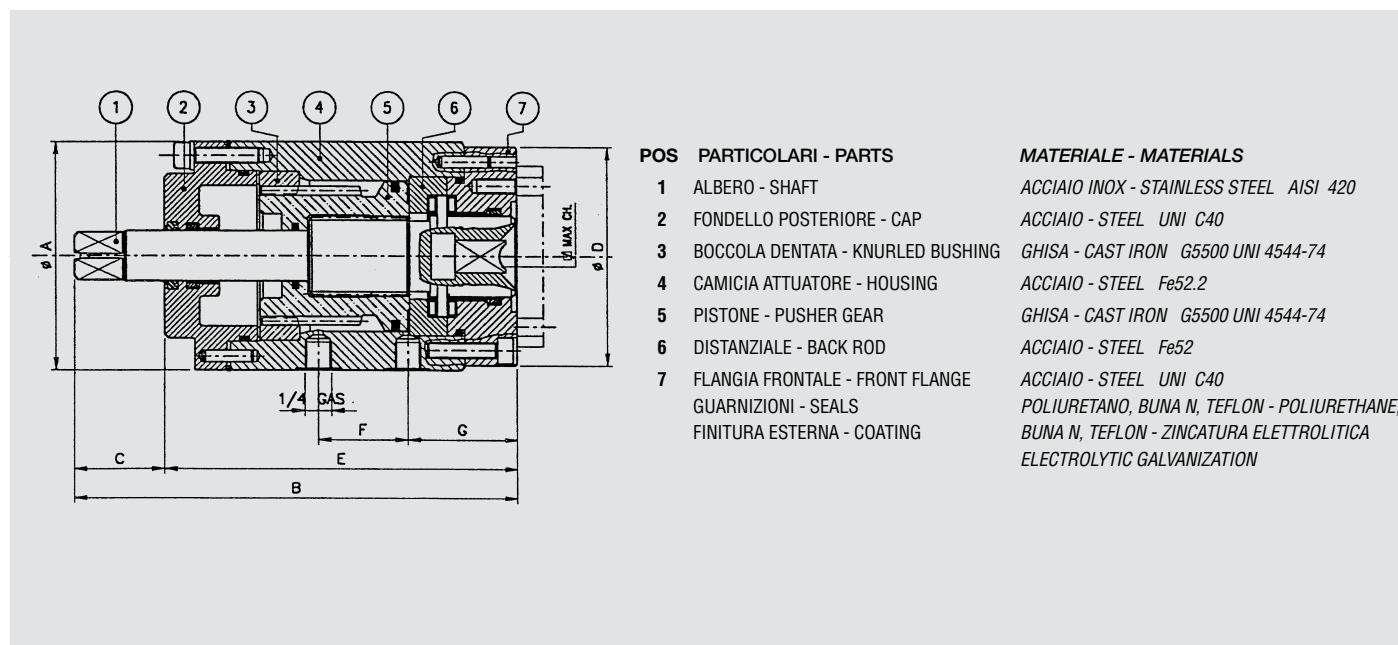


Tabella tecnica degli attuatori della serie ARL

Technical data of the actuators ARL range

Modello Type	Disegno DWG	Ø A	B	C	Ø D	E	F	G	CH max	V _(Cm³)	T ⁽¹⁾ max a 100 bar (Nm)	PESO WEIGHT (Kg)
ARL 10	h 905 / 090FB..	84	208	50	84	158	40	46	14	28	105	6
ARL 20	h 907 / 090FB..	100	220	50	100	170	40	55	17	57	200	9
ARL 45	h 909 / 090FB..	114	230	50	109	180	45	58	18	119	450	11,5
ARL 45R	h 909 / 090FB24	114	235	50	119	185	45	63	24	119	450	11,5
ARL 110	h 911 / 090FB..	153	289	50	169	239	58	144	=	319	1480	26
ARL 200	h 912 / 090FB..	153	355	50	169	305	91	177	=	639	2360	35
ARL 320	h 913 / 090FB..	198	382	26	258	334	100	86	=	980	3855	65
ARL 1000	h 917 / 090FB..	265	462	26	348	423	120	252	=	2307	9715	145

⁽¹⁾ T = Coppia / Torque



T.C.A. spa
via G. Washington, 70 - 20146-I Milano
tel. + 39 02 28 71 016
fax + 39 02 28 20 700
http://www.tcaspa.it - e-mail: info@tcaspa.it

magazzino:
20042 Albiate (MB)
viale della Repubblica, 10